

IDEAL 2604

máx.

32

hojas

Potente destructora de documentos para uso centralizado en oficina con control electrónico de capacidad, adecuada para uso continuo. Disponible en todos los tamaños de corte.

← 26 cm →

Nivel P-2 corte en tiras de 4 mm

Capacidad*: 21-23 l 18-20

Nivel P-4 corte en partículas de 4 × 40 mm

Capacidad*: 16-18 l 13-15

Nivel P-5 corte en partículas de 2 × 15 mm

Capacidad*: 10-12 l 8-10

Nivel P-6 micro partículas de 0.8 × 12 mm

Capacidad*: 8-10 l 6-8

Nivel P-7 súper micro partículas de 0.8 × 5 mm

Capacidad*: 5-7 l 4-6

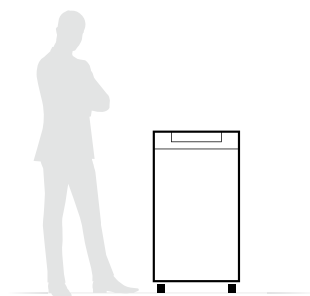
* papel A4 de 70 g/m² l 80 g/m²



Especificaciones técnicas

Volumen	125 l (carcasa) 100 l (papelera)
Voltaje	230 V / 50 Hz **
Potencia del motor	640 W (monofásico)

** otros voltajes disponibles



Dimensiones	426 × 495 × 470 mm (Alt × An × Prof)
Peso	48 kg
ID-No.	11260401
GS certificate-No.	DP 10035

Características

Sistema de seguridad SPS: solapa de seguridad transparente patentada, con control electrónico, situada en la ranura de alimentación como elemento de seguridad adicional; EASY-SWITCH : interruptor multifunción inteligente que indica el estado de la destructora mediante códigos de color e indicadores retroiluminados; retroceso y desconexión automáticos (evita atascos de papel); parada automática cuando la papelera está llena; cierre electromagnético de la puerta; doble protección del motor contra sobrecalentamientos; modo stand-by ZERO ENERGY: desconexión automática de la alimentación tras 30 minutos. Inicio y paro automáticos controlados mediante fotocélula. Cabezal de corte de alta calidad a prueba de clips, fabricado con acero reforzado especial con garantía de por vida (no aplicable a los modelos de microcorte de 0.8 x 12 mm o súper micro corte de 0.8 x 5 mm). Sistema ECC patentado – Electronic Capacity Control (control electrónico de capacidad) – indicación de la capacidad de hojas usada durante el proceso de destrucción. Los modelos de corte en tiras y en partículas son también aptos para destruir los CD/DVD más comunes. Motor monofásico silencioso pero potente adecuado para uso continuo. Robusto sistema "Twin Drive" (2 engranajes) con carcasa de engranajes totalmente cerrada. Carcasa de madera de alta calidad, con ruedas. Cómoda papelera ecológica (no necesita bolsas desechables).

IDEAL

IDEAL 2604

Ventajas del producto



SÓLIDAS CUCHILLAS DE ACERO

Robusto y de larga duración: cabezal de corte a prueba de clips, fabricado en acero reforzado especial con una garantía de por vida en condiciones normales de uso (excepto en los modelos de corte en MP y SMP).



EASY-SWITCH

Facilidad de uso: interruptor multifunción inteligente que indica el estado de la destructora mediante indicadores integrados. Con función adicional de "interruptor de emergencia".



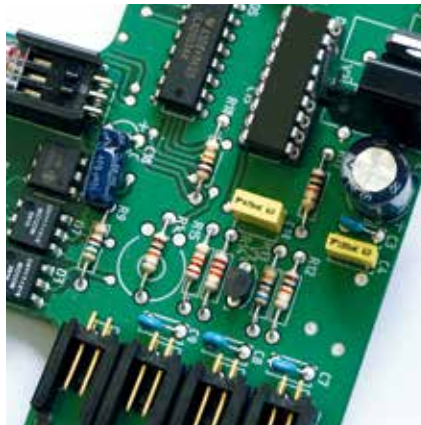
SOLAPA DE SEGURIDAD PATENTADA

Extremadamente segura: Solapa de seguridad situada en la ranura de alimentación, controlada electrónicamente, mantiene dedos, corbatas y otros elementos alejados de las cuchillas.



CÓMODA PAPELERA

La papelerera ecológica puede ser extraída de forma fácil y limpia de la carcasa. Puede ser utilizada con o sin bolsas desechables.



FUNCIONES AUTOMÁTICAS

Probadas y seguras: Una placa de circuito impreso fiable controla todas las funciones automáticas de la destructora, incluyendo el sistema de ahorro de energía.



COMPONENTES DE PRIMERÍSIMA CALIDAD

Calidad hasta el más mínimo detalle: Carcasa con bisagras metálicas ajustables y ruedecillas giratorias de diseño atractivo.



certificate
no. **DP 15045**
dated 2015-03-25

Translation In any case, the German original shall prevail.

GS Certificate

Name and address of the holder of the certificate: (customer) Krug & Priester GmbH & Co. KG
Simon-Schweitzer-Straße 34
72336 Balingen

Product designation: **file shredder**

Type: 11260202, 11222602, 11310203, 11380301, 11380302, 11260401, 11310401

Testing based on: DIN EN 60950-1:2014 Information Technology Equipment – Safety – Part 1: General requirements
EN 60950-1:2006+A11:2009+A1:2010+A12:2011 Information Technology Equipment – Safety – Part 1: General requirements
IEC 60950-1:2005+AMD1:2009+AMD 2:2013 Information Technology Equipment – Safety – Part 1: General requirements
EN 1010-1:2004+A1:2010 Safety of machinery – Safety requirements for the design and construction of printing and paper converting machines; Part 1: common requirements

Test report: 612.17 - So/Ho
A 14200
Produktgruppe: 001.1001

Further details:

The type tested meets the requirements specified in article 21 para. 1 of the German Product Safety Act. The holder of the certificate is entitled to affix the GS mark shown overleaf to the products complying with the type tested. At that, the holder of the certificate shall observe the conditions specified overleaf.

The present certificate including the right to affix the GS mark is valid until: **2020-03-24**

Further provisions concerning the validity, the extension of the validity and other conditions are laid down in the Rules of Procedure for Testing and Certification.



Dipl.-Ing. Andreas Vogl